



European Enterprises' Climate Cup (EECC)

Challenge européen des entreprises pour le climat

Association HESPUL

eecc@hespul.org

04 37 47 80 90

www.hespul.org



Co-funded by the Intelligent Energy Europe
Programme of the European Union



Le challenge EECC en bref...

- Engagement de 300 entreprises dans 10 pays européens.
- Remise des prix à Bruxelles (courant 2016) pour les podiums européens et nationaux.
- Contribution en matière de Responsabilité Sociale des Entreprises (RSE) et campagne de sensibilisation sur les économies d'énergie à destination des salariés.

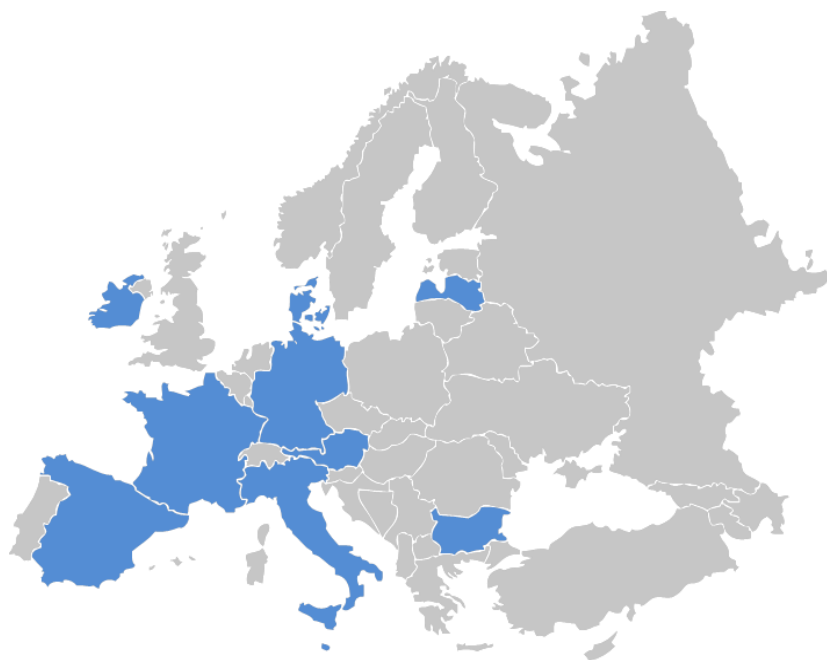


Le challenge EECC offre aux entreprises...

- Accompagnement personnalisé sur l'usage de l'énergie et 10 audits énergétiques sur site dans chaque pays.
- Suivi et gestion des consommations énergétiques avec l'usage d'un Outil de Suivi de l'Energie en Ligne (OSEL).
- Relations presse, RSE et campagne de communication dans les media.
- Economies d'énergie et de moyens : 10 % de réduction de la facture par la mise en œuvre de mesures simples (électricité et chauffage/climatisation).



Qui partecipa ?



Irlande



Danemark



France



Espagne



Italie



Autriche



Bulgarie



Malte



Lettonie



Allemagne



Groupes de cibles

Petites et moyennes entreprises

- 250 employés, tous secteurs confondus (au sens européen)
- Bureaux / tertiaires
- Les salariés sont la plus importante audience



Pourquoi des PME ?

- 99 % des entreprises européennes sont des PME
- Difficulté de suivi et de gestion des consommations énergétiques
- Importance de l'efficacité énergétique pour la compétitivité des entreprises sur les marchés nationaux et internationaux

Cibles



Recrutement de 300 PME (30 entreprises/pays, 10 pays)

- Bénéfices pour l'image de l'entreprise (RSE et relations presse)
- Suivi et conseils gratuits sur les consommations d'énergie (10 audits sur site/pays)
- Sensibilisation des salariés

10 % d'économies d'énergie et réduction des émissions de CO2

- Assistance pour fixer des priorités sur les mesures d'efficacité énergétique
- Motivation des salariés pour des changements de comportement
- Mesurabilité grâce au suivi des consommations énergétiques (outil de gestion OSEL)

Diffusion d'une campagne d'information et d'outils pour 1000 entreprises

- Sites web, réseaux sociaux, brochure, poster...
- Application d'e-learning sur l'efficacité énergétique



Contribution des participants

Engagement :

- Renseigner mensuellement les consommations d'énergie dans l'outil OSEL
- Mettre à disposition les factures d'énergie
- Remplir le questionnaire préfigurant l'audit énergétique
- Suivre la gestion des consommations d'énergie sur OSEL

Mise en oeuvre :

- Définition des mesures d'efficacité énergétique (niveaux technique et comportemental)
- Nomination d'une personne Relais Energie (lien entre la direction, les salariés et l'organisateur)
- Participation du Relais Energie aux formations EECC et motivation des salariés

Communication :

- Sensibilisation des salariés pour des changements de comportement en utilisant les outils de la campagne
- Information sur le Challenge dans les outils de communication interne de l'entreprise
- Diffusion des bonnes pratiques au sein de l'équipe



Outil de Suivi de l'Energie en Ligne (OSEL)



iESA
theInteractive Energy Savings Account

Se connecter

marjed@wanadoo.fr

>> Se connecter

Rester connecté !

Mot de passe oublié ?

Suivez-nous 

OSEL, moins de consommation d'énergie plus d'économie d'argent !

Jane Meyer (39), propriétaire de logement, Dublin

Ouvrez dès maintenant votre compte OSEL gratuit !

- ✓ Voir
Votre consommation d'énergie en un coup d'œil
- ✓ Comparer
Votre consommation d'énergie évaluée
- ✓ Enregistrer
Moins d'énergie = moins de dépense

VERS L'ENREGISTREMENT >>

 Se connecter via Facebook

Suivi et gestion de l'énergie en ligne

- Electricité
- Chauffage et climatisation
- Eau chaude
- Accès individuel
- Mise en évidence des évolutions de consommation
- Confidentialité des données garantie

Voir



D'un seul coup d'œil : OSEL Account vous permet de visualiser votre consommation d'énergie. Qu'il s'agisse de chauffage, d'électricité ou d'utilisation d'un véhicule, votre compte vous aide étape par étape à garder un œil sur l'évolution de vos données énergétiques.

Comparer



Check : OSEL compare votre consommation et vos dépenses d'énergie avec celles d'autres foyers. Cela vous permet de voir facilement où vous vous situez en termes d'efficacité énergétique.

>> Plus d'information

Enregistrer

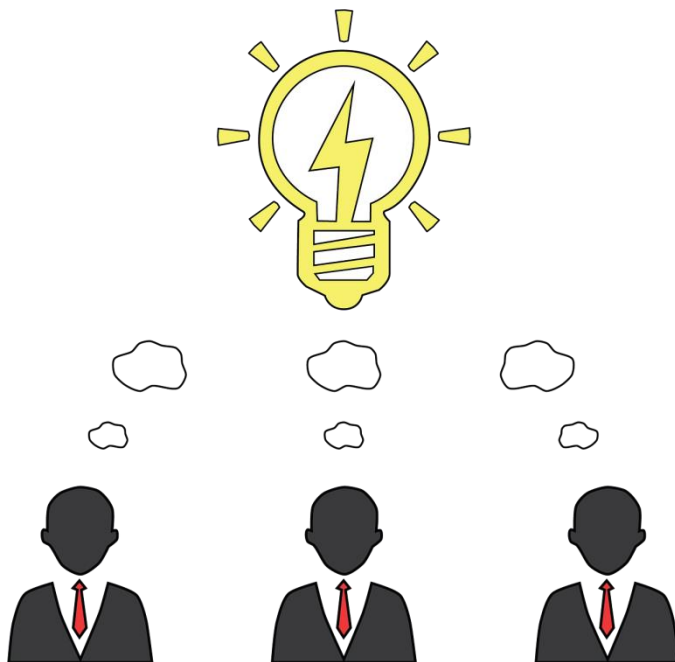


Des économies dans votre poche : OSEL vous montre exactement où et comment économiser le plus d'énergie, avec finalement un double bénéfice : pour votre porte-monnaie et pour l'environnement.

>> Plus information



Mesures d'économies d'énergie



- Optimisation de l'éclairage
- Suppression des veilles
- Optimisation du chauffage et de la climatisation
- Gestes d'économies d'eau
- Gestes d'économies d'énergie
- Optimisation du parc informatique (ordinateur, imprimante, serveur, etc.)
- Approvisionnement local pour la cantine
- Bonnes pratiques étendues aux usages personnels

Actions de communication des entreprises

- Faire de l'énergie un sujet récurrent, qu'il s'agisse d'efficacité ou de gestes, à travers tous les supports de communication existants : intranet, magazine, mailings...
- La personne Relais Energie informe et motive les salariés
- Créer des événements dédiés dans les entreprises (petit-déjeuner ou déjeuner sur le climat, événement de lancement, Challenge entre les services, incentives)
- Utiliser les outils d'information, comme des applications d'e-learning, flyers, posters, autocollants...



Communication externe



- Campagne sur le web (sujet sur l'énergie)
- Réseaux sociaux
- Réseaux de partenaires
- Relations presse (lancement, sujet sur l'énergie, vainqueurs)
- Contribution à la RSE



Désignation des gagnants

Critères

- Au niveau européen : actions d'efficacité énergétique et résultats d'économies d'énergie au sein des entreprises.
- Au niveau national : reprise des critères européens.
- Evaluation basée sur OSEL et sur les mesures mises en place.

Jury

Jury européen avec un représentant national par pays.

- Confirmation des critères européens.
- Confirmation des 3 gagnants européens.



Prix

- Dispositifs d'économies d'énergie ou équipements d'une valeur de 2000 € pour chaque vainqueur national.
- Trophée pour les gagnants européens.
- Remise des prix à Bruxelles courant 2016.
- Communication sur les bonnes pratiques aux niveaux européen et nationaux.



Soutiens importants



Le Challenge nécessite une collaboration avec :

- Chambre de commerce et d'industrie
- Chambre des métiers et de l'artisanat
- Réseaux de PME
- Réseaux de RSE
- Syndicats
- ONG
- Media
- Plateformes d'efficacité énergétique
- Réseaux d'entreprises européennes
- Collectivités



Soutien des entreprises participantes



Communication des entreprises à propos du challenge :

- Communiquer sur le challenge dans tous les outils
- En parler aux membres et clients de l'entreprise
- Informer les PME lors d'évènements ou directement via un contact personnel
- Publication de communiqués de presse sur le challenge
- Publication d'actualités sur le challenge : sites web, magazines, mailings
- Liens vers les sites web

Les soutiens seront relayés sur les sites web nationaux.



Calendrier



De mars 2014 à août 2016

- Phase 1 : recrutement des entreprises et déclinaison des outils et sites web (mars 2014 à février 2015)
- Phase 2 : challenge au sein des entreprises et suivi/gestion en ligne des consommations (mars 2015 à juin 2016)
- Phase 3: évaluation (mai à août 2016)



Merci de votre attention !

Association HESPUL

eecc@hespul.org

04 37 47 80 90

www.hespul.org

La seule responsabilité du contenu de ce rapport incombe à ses auteurs. Il ne reflète pas nécessairement l'opinion de l'Union européenne. Ni EASME, ni la Commission européenne sont responsables de l'usage qui pourrait être fait des informations qui y sont contenues.

